

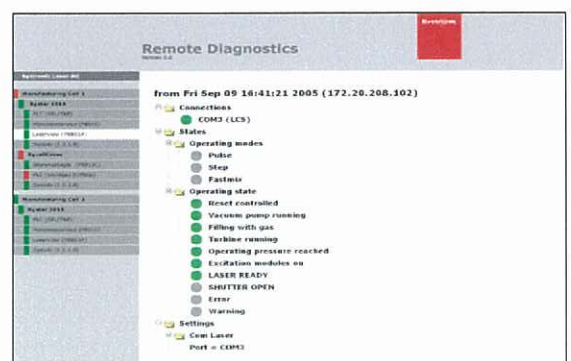
CustomerNews

Ottobre, 2009

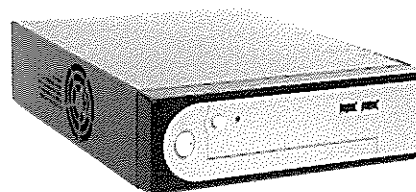
La Diagnosi Remota riduce i tempi di fermo macchina ottenendo un evidente risparmio di denaro

Tale applicazione consente all'ufficio assistenza Bystronic di svolgere le opportune verifiche, da remoto, permettendo al cliente di riprendere il normale ciclo di produzione, riducendo ulteriormente i tempi di fermo macchina.

Bystronic è lieta di informare che il servizio clienti è stato potenziato con la tecnologia della diagnosi remota. Con questo procedimento, si avrà la possibilità di effettuare un monitoraggio dei processi dei singoli componenti delle macchine direttamente dal Servizio Hot - Liner Bystronic, in modo tale da acquisire i dati necessari per poter iniziare la diagnosi rapidamente e nello specifico. Ciò significa riduzione dei tempi di fermo macchina grazie all'incremento di efficienza e di valutazione del problema.



La diagnosi remota è disponibile attraverso un sito internet sicuro e protetto. Gli unici requisiti necessari sono l'integrazione del sistema nell'area network dell'azienda, l'accesso a internet e l'installazione del pacchetto Diagnosi Remota. A fronte dell'assistenza remota del Bystronic Service si dovrà semplicemente contattare l'assistenza tecnica e successivamente aprire il sistema per poter accedere ai dati della Diagnosi Remota. Il tecnico del servizio Bystronic può fornire l'assistenza richiesta direttamente via internet in quanto si basa sulla trasmissione di dati o, altrimenti, può prendere i necessari provvedimenti per l'intervento sull'impianto. L'intervallo di tempo tra la prima segnalazione del problema e la sua risoluzione, in questo modo, può essere notevolmente ridotto.



Componenti macchina:

- Laserview
- CNC02 **BYVISION** (non possibile su CNC96)
- PLC
- Machineservice
- Sysinfo
- Storemanager

Requisiti del sistema:

- Network (machine network)
- Internet

Contenuti del pacchetto:

- Remote Diagnostics Box incl. Software

Per successive informazioni e preventivi personalizzati, siete invitati a contattare il Servizio Assistenza Tecnica, nella persona di Vincenzo Lubrano tel. 0362 59 93 230.

Bystronic è un fornitore a livello mondiale di soluzioni di alta qualità per i processi di taglio di lamiere in metallo, lamiere di altri materiali e tubi. Il profitto dei clienti deriva da sistemi applicati orientati e servizi taglio laser, ad acqua e piegatura. L'attività di Bystronic si basa sull'affidabilità, grandi innovazioni, prezzi concorrenziali e operatori affidabili. Il punto focale della sua attività si trova nell'automazione dei materiali e il flusso dei dati relativi ai processi di taglio e piegatura.